

1. 会社情報

【事業所の所在地】

熊本県阿蘇郡西原村布田834-171

【代表者の氏名】

代表取締役 田原 昌明（平成26年12月1日現在）

【役員等の氏名、就任年月日】

代表取締役	田原 昌明	平成25年4月1日就任	
取締役	城 健太郎	平成20年9月30日就任	
取締役	木下 政治	平成25年4月1日就任	
取締役	吉永 幸寿	平成26年4月1日就任	
監査役	田原 紀代子	平成25年4月1日就任	
監査役	貞本 市和	平成19年7月20日就任	（平成26年12月1日現在）

【設立年月日】

平成2年3月2日

【資本金の額】

1,000万円

【業務経歴】

昭和63年8月	医療廃棄物収集センター設立
平成2年3月	株式会社サンレイメディカルへ社名変更
平成2年10月	熊本県と熊本市で産業廃棄物収集・運搬業許可取得
平成5年3月	北九州市 特別管理産業廃棄物、産業廃棄物収集・運搬業許可取得 大牟田市 特別管理産業廃棄物、産業廃棄物収集・運搬業許可取得
平成5年7月	熊本県 特別管理産業廃棄物、産業廃棄物収集・運搬業許可取得 熊本市 特別管理産業廃棄物、産業廃棄物収集・運搬業許可取得 福岡県 特別管理産業廃棄物、産業廃棄物収集・運搬業許可取得
平成7年4月	熊本市 一般廃棄物収集・運搬業許可取得
平成7年6月	現住所に本社移転
平成10年3月	鹿児島県 特別管理産業廃棄物・産業廃棄物収集・運搬業許可取得
平成10年4月	合志町、西合志町、大津町、松橋町（現 宇城市） 一般廃棄物収集・運搬業許可取得
平成10年9月	中間処理業許可取得 ・ 破碎処理施設(金属くず、硝子くず、及び陶磁器くず、廃プラスチック類)・ ・ 石鹼製造(動植物油)
平成11年9月	大分県と大分市で特別管理産業廃棄物・産業廃材収集・運搬業許可取得
平成12年6月	中間処理業許可取得 ・ 廃酸、廃アルカリの中和処理 ・ 廃蛍光管破碎施設
	宮崎県 特別管理産業廃棄物・産業廃棄物収集・運搬業許可取得
	長崎県 特別管理産業廃棄物・産業廃棄物収集・運搬業許可取得
平成15年3月	ISO14001認証取得
平成18年7月	熊本市の特別管理産業廃棄物収集・運搬業許可に積替保管行為を追加取得
平成18年8月	新社屋完成
平成18年12月	西原村一般廃棄物収集・運搬業許可取得
平成22年12月	熊本市の産廃収集・運搬業許可に積替保管行為を追加取得
平成26年10月	熊本市積替保管許可の保管量変更

2. 事業計画の概要

(平成26年12月1日現在)

◆産業廃棄物収集運搬業

【事業の全体計画】

熊本県内、県外の排出事業者（主に医療機関）から委託を受けた特別管理産業廃棄物及び産業廃棄物を収集し、契約先の間処理施設へ運搬する。

【収集運搬する産業廃棄物の種類及び予定数量等】

燃えがら	0.1 t / 月
汚泥	0.1 t / 月
廃油	0.2 t / 月
廃酸	0.2 t / 月
廃アルカリ	0.2 t / 月
廃プラスチック類	0.4 t / 月
ゴムくず	0.1 t / 月
金属くず	0.2 t / 月
ガラスくず及び陶磁器くず	0.2 t / 月
紙くず	0.1 t / 月
木くず	0.1 t / 月
動植物性残渣	0.1 t / 月
繊維くず	0.1 t / 月

【収集運搬する特別管理産業廃棄物の種類及び予定数量等】

感染性廃棄物	300 t / 月
引火性廃油	4 t / 月
廃酸（pH2.0以下）	0.1 t / 月
廃アルカリ（pH12.5以上）	0.1 t / 月

【業務の具体的な計画】

(1) 車両の用途

普通貨物	産業廃棄物及び特別管理産業廃棄物全般
塵芥車	廃プラスチック類
ダンプ	金属くず、ガラスくず

(2) 収集運搬を行う時間、休業日

営業時間	月曜日から土曜日	8:30~17:30
休業日	日曜日	その他会社の指定する日

【環境保全措置の概要】

(1) 運搬に際し講ずる措置

- ・ 廃油、廃酸、廃アルカリは200ポリタンクに収納し運搬する
- ・ 廃プラスチック類、紙くず、繊維くず、動植物性残渣、ゴムくず、陶磁器くず、燃えがらは専用400ビニール袋に入れたものを運搬する
- ・ 汚泥は200容器で運搬する
- ・ 木くず、金属くず、ガラスくずは普通貨物自動車運搬する
- ・ 感染性廃棄物は密閉した感染性廃棄物専用容器をそのまま保冷車に積み込み、運搬する
- ・ 落下防止のため、ラッシングベルト等で必ず固定し荷崩れしないように注意する
- ・ 事故に備え緊急時用品として消火器、中和剤及び吸着マットを常備する

(2) 積替保管施設において講ずる措置

- ・ 廃棄物が飛散流出しないよう密閉した容器に入れ、車両から車両へ積替えを行う
- ・ 周辺に悪臭が発生しないよう密閉した容器を使用する
- ・ 特別管理産業廃棄物と産業廃棄物との混載の禁止。

積替え保管施設の概要

- ・ 施設の番地 熊本市東区鹿帰瀬299-1
- ・ 施設の面積 754.90㎡
- ・ 廃棄物の種類 汚泥、廃油、廃酸、廃アルカリ、廃プラスチック類、金属くず、ガラスくず・コンクリートくず及び陶磁器くず、感染性産業廃棄物
- ・ 最大保管量等 17.7 t 車両から車両への積替えに限る
152.2m³

◆産業廃棄物処分業

【事業の全体計画】

熊本県内、県外の排出事業者（主に医療機関）から委託を受けた産業廃棄物を当社の許可車両にて収集運搬し、処理を行う。

【処分する産業廃棄物の種類及び予定数量等】

ガラスくず及び陶磁器くず	2.1 t /月
金属くず	10.0 t /月
廃プラスチック類	8.0 t /月
廃油	0.8 t /月
ガラスくず及び陶磁器くず、金属くず、廃プラスチック類 （以上、廃蛍光管に限る）	10.0 t /月
ガラスくず及び陶磁器くず、金属くず、廃プラスチック類 （以上、テレビ、冷蔵庫、洗濯機、エアコンを除く廃電気機械器具）	10.0 t /月
廃酸（定着液に限る）	10.0 t /月
廃酸	20.0 t /月
廃アルカリ	20.0 t /月

【業務の具体的な計画】

処分業務を行う時間、休業日

営業時間	月曜日から土曜日	8：30～17：30
休業日	日曜日その他会社の指定する日	

【環境保全措置の概要】

- ・ 破碎機から粉じんが発生しないように集塵機を設け、粉じんが系外へ影響を及ぼさないようにする
- ・ 破碎機、石鹼製造装置、銀回収装置を使用する際は防火シャッターを閉めて作業に従事する
- ・ 振動対策として各施設又は装置に防振ゴムを使用し、系外への振動の影響を及ぼさないようにする
- ・ 施設からの悪臭は発生せず、また施設からの排水もない
- ・ 廃棄物が飛散したり、流出したりしないように床面を全てコンクリート構造とし、屋内保管する
- ・ 廃酸、廃アルカリの中和施設において、万一に備え、流出防止溝及びトラップを設け、漏出した廃液及び洗浄水をトラップから現水槽へポンプにより回収し、系外へ影響を及ぼさないようにする

3. 運搬施設に関する事項

(平成26年12月1日現在)

【運搬施設の種類】全35台

・2トン保冷車	13台
・3トン保冷車	5台
・4トン保冷車	5台
・2トン塵芥車	3台
・3トン塵芥車	4台
・4トン塵芥車	1台
・2トンユニック車	1台
・2トンドンプ	1台
・バン	1台
・営業車	1台

【低排出ガス車の導入状況】

平成17年基準排出ガス50%低減車	1台 (2.85%)
平成17年基準排出ガス75%低減車	1台 (2.85%)
平成17年基準NOx・PM10%低減重量車	5台 (14.28%)
平成17年基準PM10%低減重量車	2台 (5.71%)
平成22年規制適合排出ガス10%低減重量車	4台 (11.42%)

【低燃費車の導入状況】

平成27年度燃費基準達成車	8台 (22.85%)
平成32年度燃費基準達成車	1台 (2.85%)

【積替え保管施設の概要】

・施設の番地	熊本市東区鹿帰瀬299-1
・施設の面積	754.90㎡
・廃棄物の種類	汚泥、廃油、廃酸、廃アルカリ、廃プラスチック類、 金属くず、ガラスくず・コンクリートくず及び陶磁器 くず、感染性産業廃棄物
・最大保管量等	17.7 t 152.2m ³ 車両から車両への積替えに限る

【産業廃棄物収集運搬実績】

別紙参照

【車両一覧】

平成26年12月現在

	車両番号	車両形式	車両寸法(L×W×H)	最大積載量	型式
1	熊本100さ6334	保冷車	552×212×282	2000	KR-NPR81GV
2	熊本100さ7960	保冷車	565×217×290	2000	KR-NPR81GV
3	熊本100さ8580	保冷車	549×212×280	2000	KR-NPR81GV
4	熊本100さ9072	保冷車	553×212×282	2000	KR-NPR81GV
5	熊本100さ9953	保冷車	552×213×280	2000	KR-NPR81GV
6	熊本100さ4802	保冷車	645×211×288	2000	PB-NPR81AN
7	熊本100才4126	保冷車	635×214×289	2000	PB-NPR81AN
8	熊本100才2643	保冷車	544×192×282	2000	PB-KNR81N
9	熊本100才4941	保冷車	639×212×288	2000	PB-NPR81AN
10	熊本100才5631	保冷車	635×212×287	2000	PB-NPR81AN
11	熊本100才5935	保冷車	635×211×288	2000	PB-NPR81AN
12	熊本100才8607	保冷車	647×211×287	3000	BDG-NPR85AN
13	熊本100せ167	保冷車	649×211×288	3000	BDG-NPR85AN
14	熊本100せ2518	保冷車	650×215×281	3000	BKG-NPR85AN
15	熊本100せ5105	保冷車	643×215×283	3000	TKG-NPR85AN
16	熊本100せ5106	保冷車	643×215×283	3000	TKG-NPR85AN
17	熊本100せ7167	保冷車	645×216×287	2000	TFG-NPR82ZAN
18	熊本100せ7228	保冷車	645×220×288	2000	TFG-NPR82ZAN
19	熊本100さ297	保冷車	896×228×321	3650	KC-FRR33L4
20	熊本100才863	保冷車	850×231×341	3350	PB-FRR35L3
21	熊本100せ607	保冷車	854×231×338	3500	PKG-FRR90S2
22	熊本100せ2338	保冷車	840×233×326	3550	PB-FRR35K3S
23	熊本100せ7830	保冷車	844×231×327	3650	PKG-FRR90T2
24	熊本800才958	塵芥車	662×216×262	2200	PB-FRR35E3S
25	熊本88才1007	塵芥車	558×188×225	2950	KC-NKR71GN
26	熊本800さ1411	塵芥車	560×188×223	2950	KK-NKR71GN
27	熊本800才3790	塵芥車	643×220×250	2500	KK-FRR35D4S
28	熊本800さ3918	塵芥車	685×218×247	2500	KK-FRR33G4
29	熊本800さ8188	塵芥車	560×187×225	2950	KR-NKR81GN
30	熊本800才3458	塵芥車	565×189×228	3000	BDG-NMR85N
31	熊本800才4735	塵芥車	568×189×228	2800	BKG-NMR85N
32	熊本130さ302	ユニック車	684×217×268	2000	KC-NPR71LR
33	熊本400さ7100	ダンプ	469×169×197	2000	KK-NKR66ED
34	熊本400つ3630	バン	469×169×199	1250	CBF-JVRE25
35	熊本301そ5769	営業車	461×177×157	-	DAA-ZVW41W

4. 処理施設に関する事項

【処理施設の種類】

(1) 破碎1

- ・ 設置場所 熊本県阿蘇郡西原村大字布田化粧塚834-161ほか
- ・ 設置年月日 平成10年2月27日
- ・ 処理能力 0.8 t / 日 (8 h)
- ・ 処理する廃棄物の種類 ガラスくず及び陶磁器くず、金属くず
- ・ 処理方式 破碎機

(2) 破碎2

- ・ 設置場所 熊本県阿蘇郡西原村大字布田化粧塚834-161ほか
- ・ 設置年月日 平成10年2月27日
- ・ 処理能力 0.8 t / 日 (8 h)
- ・ 処理する廃棄物の種類 廃プラスチック類
- ・ 処理方式 破碎機

(3) 石鹼製造

- ・ 設置場所 熊本県阿蘇郡西原村大字布田化粧塚834-161ほか
- ・ 設置年月日 平成10年2月27日
- ・ 処理能力 0.1 t / 日 (8 h)
- ・ 処理する廃棄物の種類 廃油
- ・ 処理方式 攪拌機

(4) 移動式破碎

- ・ 設置場所 熊本県阿蘇郡西原村大字乾原1129
- ・ 設置年月日 平成12年5月18日
- ・ 処理能力 2.472 t / 日 (8 h)
- ・ 処理する廃棄物の種類 ガラスくず及び陶磁器くず、金属くず、廃プラスチック類
(以上、廃蛍光管に限る)
- ・ 処理方式 破碎機

(5) 分解・分別

- ・ 設置場所 熊本県阿蘇郡西原村大字乾原1129
- ・ 設置年月日 平成12年5月18日
- ・ 処理能力 2.7 t / 日 (8 h)
- ・ 処理する廃棄物の種類 ガラスくず及び陶磁器くず、金属くず、廃プラスチック類
(以上、テレビ、冷蔵庫、洗濯機、エアコンを除く廃電気機械器具)
- ・ 処理方式 分解及び分別

(6) 銀回収

- ・ 設置場所 熊本県阿蘇郡西原村大字布田化粧塚834-172
- ・ 設置年月日 平成12年5月18日
- ・ 処理能力 1 m³ / 日 (24 h)
- ・ 処理する廃棄物の種類 廃酸 (定着液に限る)
- ・ 処理方式 金属置換

(7) 中和

- ・設置場所
- ・設置年月日
- ・処理能力
- ・処理する廃棄物の種類
- ・処理方式

熊本県阿蘇郡西原村大字布田化粧塚834-172

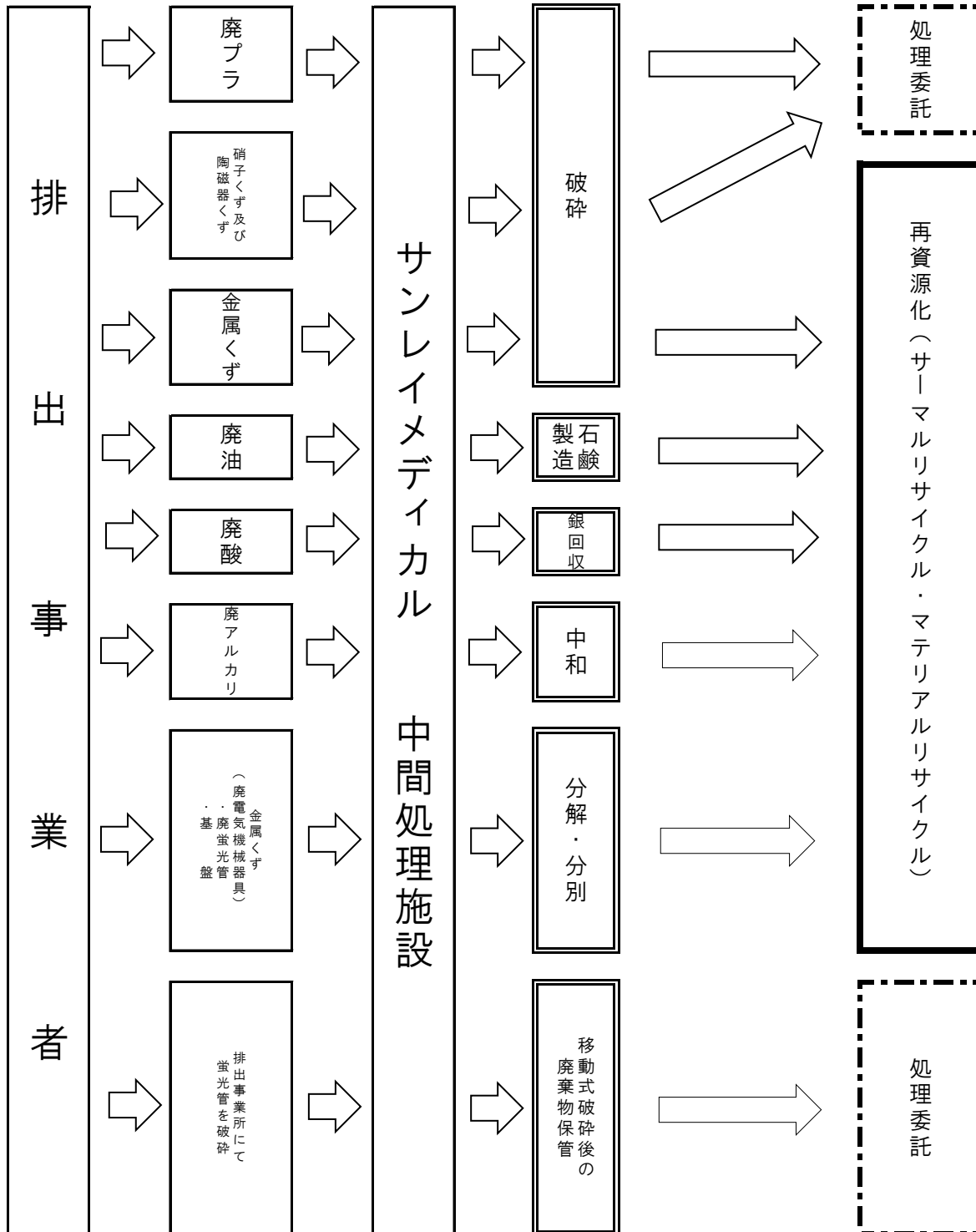
平成12年5月18日

8m³/日 (24h)

廃酸、廃アルカリ

中和

【中間処理フロー】



【産業廃棄物処分実績】

単位：t

廃棄物の種類		23年度	24年度	25年度(1月迄)
産業 廃棄物	廃油	12	9	11
	廃酸	15	8	8
	廃アルカリ	13	8	8
	廃プラスチック類	572	464	422
	ガラスくず・陶磁器くず	78	22	16
	金属くず	615	677	519
	蛍光灯	22.4	22.4	16.34

5.処理料金の提示方法

廃棄物の内容、数量等により異なりますので、確認後無料にて御見積りさせていただきます。
詳細は電話又は弊社ホームページよりお問い合わせください。

【電話番号】 096-279-4311

【URL】 <http://www.sanreimedical.com/>

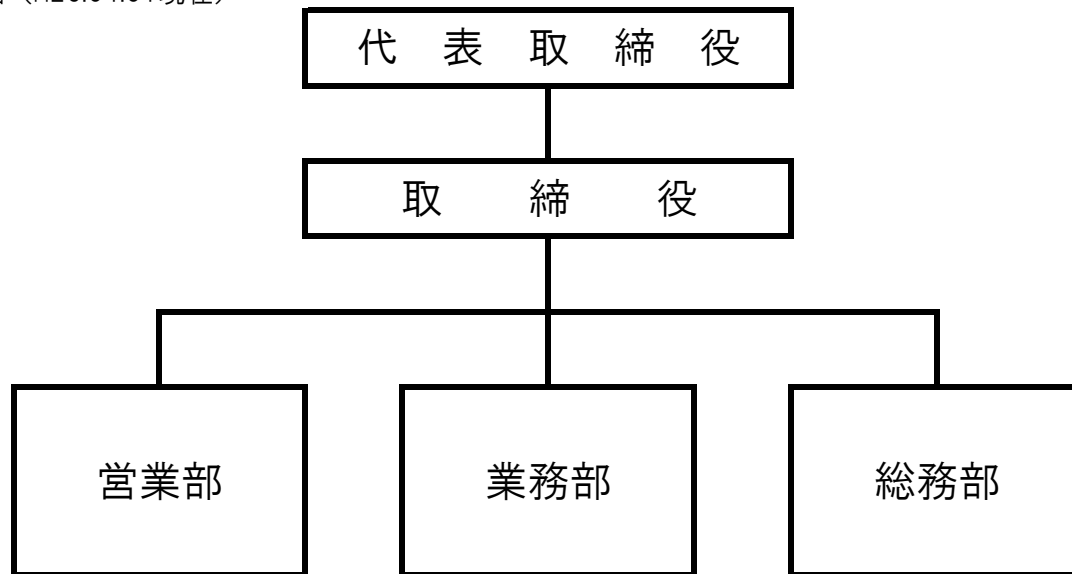
☆標準参考金額

20L ポリ容器	50L ポリ容器	50L ダンボール
1缶 3,500円	1缶 4,000円	1箱 3,000円

(容器代込の金額です)

6.社内組織体制

組織図 (H26.04.01現在)



【人員配置】

業務部

医療廃棄物収集	17名
医療廃棄物運搬	2名
一般廃棄物収集・運搬	6名

総務部

8名

営業部

1名

【職務分掌】

業務部	医療廃棄物の収集及び運搬 一般廃棄物の収集及び運搬 車両の管理
総務部	人事・総務関連事項の処理 マニフェスト伝票の管理 電子マニフェストの管理 行政提出書類の作成・管理 契約書の作成・管理
営業部	顧客の管理 顧客からの問い合わせの対応 新規契約先の開拓

7.事業場の公開の有無・公開の頻度

弊社では随時施設の見学を受け付けております。